

もったいないよ! 定期点検 しなくっちゃ。



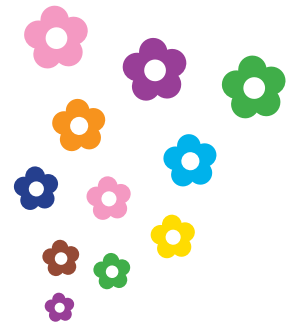
適切な点検・整備の実施によりクルマの燃費性能が2%程度改善することが実証されました。^{*}

*国土交通省『自動車エコ整備に関する調査検討会報告書(平成22年3月)』より

クルマのエコ性能を 維持する点検・整備を 実施しましょう!

定期点検整備(1年点検・2年点検)は
クルマの安全維持と公害防止のために行う重要な整備です。

走行距離や時間経過に伴い、クルマの部品が
劣化・摩耗し、燃費が悪くなっているかも知れません!
整備のプロが実施する定期点検整備を確実に実施し、
クルマの性能を維持しましょう。



あなたの安全のために 明日のエコのために 忘れず実施！定期点検！

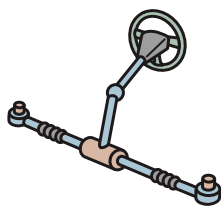
定期点検は、安全の確保、公害防止の観点から、自家用乗用車は1年ごとに実施しなければなりません。

定期点検整備（1年点検・2年点検）は、整備のプロがプロの知識と技術を生かしてきびしくチェックし、必要に応じて整備を行う、安全が最優先のクルマに欠かせない点検・整備です。

定期点検整備は、主にこのような点検・整備をします。

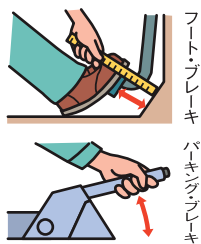
かじ取り装置

- ハンドルの操作具合
- ロッド、アーム類の緩み、がた、損傷の点検

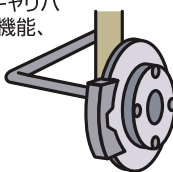


制動装置

- ブレーキの効き具合の点検



- ブレーキ・パッドの摩耗の点検
- ブレーキ・ディスクの摩耗、損傷の点検
- ディスク・キャリパの液漏れ、機能、摩耗、損傷の点検



- ブレーキ・ライニングの摩耗の点検
- ブレーキ・ドラムの摩耗、損傷の点検
- ホイール・シリンダの液漏れ、機能、摩耗、損傷の点検



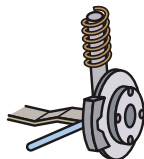
走行装置

- ホイール・ベアリングのがたの点検



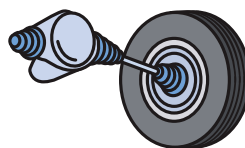
緩衝装置

- サスペンション取付部、連結部の緩み、がた、損傷の点検
- ショック・アブソーバの損傷、オイルの漏れの点検



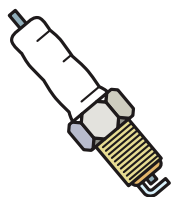
動力伝達装置

- ドライブ・シャフトの連結部の緩みの点検



点火装置

- 点火プラグの状態
- 点火時期の点検



原動機

- ファン・ベルトの緩み、損傷の点検
- エア・クリーナー・エレメントの汚れ、詰まりの点検



- 排ガス・テスターを使ってのCO、HCなどの点検



公害防止装置

- 公害発散防止装置等の点検



点検時期でなくてもクルマに不調を感じたら、すぐにプロの整備士に見てもらいましょう。